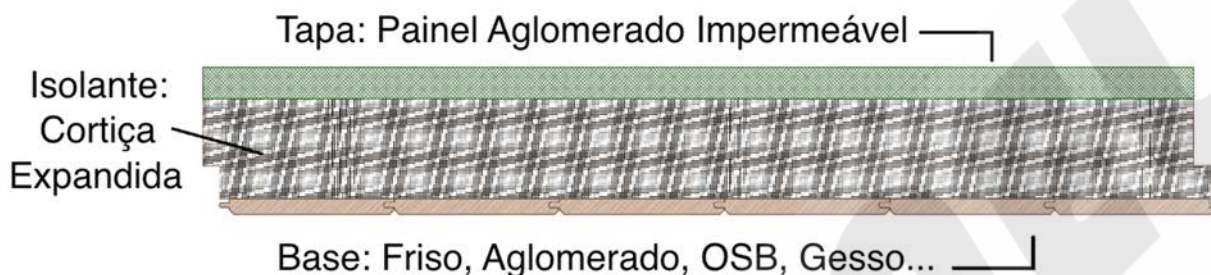


Modelo de Painel:

**LOPEZPANEL ENCOSANCORCHO (CORTIÇA)**

Esquema:



Aplicação:

Os painéis ENCOSANCORCHO unem-se à gama de painéis termocolados **LOPEZPANEL** para potenciar a área de produtos destinados a uma construção sustentável e ecológica.

Na fabricação industrial da cortiça expandida utiliza-se unicamente cortiça natural, sem acrescentar aditivos, devido a que está aglomerada com as próprias resinas. É um processo industrial sustentável posto que a energia necessária para a sua fabricação provem da biomassa obtida como subproduto do processo e ademais todo o seu desperdício é 100% reutilizável.

As vantagens utilizando painéis de cortiça no referente à sustentabilidade são evidentes já que a cortiça é um material ecológico, renovável e reciclável, tem uma durabilidade sem perda de características mecânicas e térmicas ilimitada. Não utiliza colas para a sua fabricação. Mas, ainda, possui outras vantagens como a grande inércia térmica quando se analisam propriedades de isolamento térmico, grande capacidade de absorção acústica a ruído de impacto e ruído aéreo, isolante sobre as vibrações pelo que pode absorber vibrações produzidas por maquinaria como ares condicionados ou ventiladores.

O Painel ENCOSANCORCHO pode levar qualquer combinação de acabados exteriores disponível no catálogo de produtos **LOPEZPANEL**.

Este modelo está fabricado seguindo a normativa ISO 9001:2008

Fotografias:



**EncosanCorcho (Cortiça)**

Espessura da tapa	mm.	Em função do modelo
Espessura isolamento	mm.	40 / 50 / 60 / 80 / 100
Grossura da base	mm.	10
Peso m <sup>2</sup>	Kg.	17-32
Dimensões standard	mm	2500x600

\*A denominação comercial dos painéis coincide com a grossura do isolamento

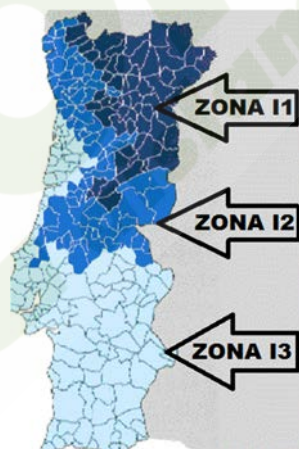
**Especificação materiais:**

<b>Núcleo:</b>	<b>Aglomerado de Cortiça Expandida</b>			
	Densidade nominal	kg/m <sup>3</sup>	100/120	UNE EN 1602
	Condutividade térmica	W/mK	0.040	UNE EN 13164
	Reação ao lume	Classe	E	UNE EN 13501-1
	Resistência à compressão (10% deformação)	KPa	100	UNE EN 826
	Isolamento Ruído Aéreo	30 dB BF – 35 dBMF – 34 dBHF		
	Isolamento Ruído Impacto	20 dB BF – 40 dBMF – 30 dBHF		
<b>Base:</b>	Qualquer uma do catálogo LOPEZPANEL (Friso, aglomerado, gesso, OSB,...)			
<b>Tapa:</b>	Painel aglomerado impermeável de 10, 16 o 19 mm. de espessura.			

Nota: Valores de ensaio com painel de 10mm de espessura como tapa e coeficiente de segurança de 50%

	<b>Transmitância térmica ( W / m<sup>2</sup> . K )</b>
<b>Encosancorcho 40</b>	0.74
<b>Encosancorcho 50</b>	0.62
<b>Encosancorcho 60</b>	0.54
<b>Encosancorcho 80</b>	0.43
<b>Encosancorcho 100</b>	0.35

Condutividade Térmica Painel OSB3  
 K=0.13 W/m<sup>2</sup>.K  
 Condutividade Térmica Cortiça Expandida  
 K=0.040 W/m<sup>2</sup>.K  
 Condutividade Térmica Painel aglomerado impermeável  
 K=0.08 W/m<sup>2</sup>.K



<b>Zona Térmica</b>	<b>Transmitância térmica ( W / m<sup>2</sup> . K )</b>
<b>Zona I1</b>	0.50
<b>Zona I2</b>	0.45
<b>Zona I3</b>	0.40